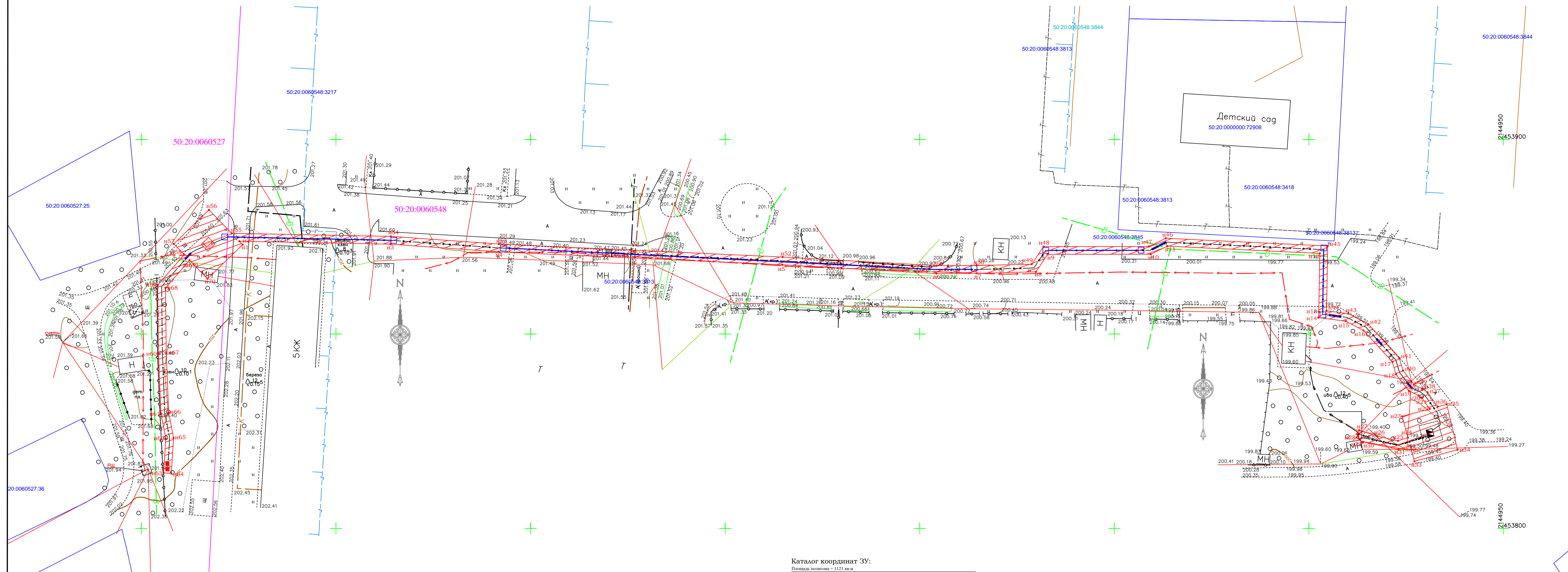


СХЕМА ГРАНИЦ СЕРВИТУТА



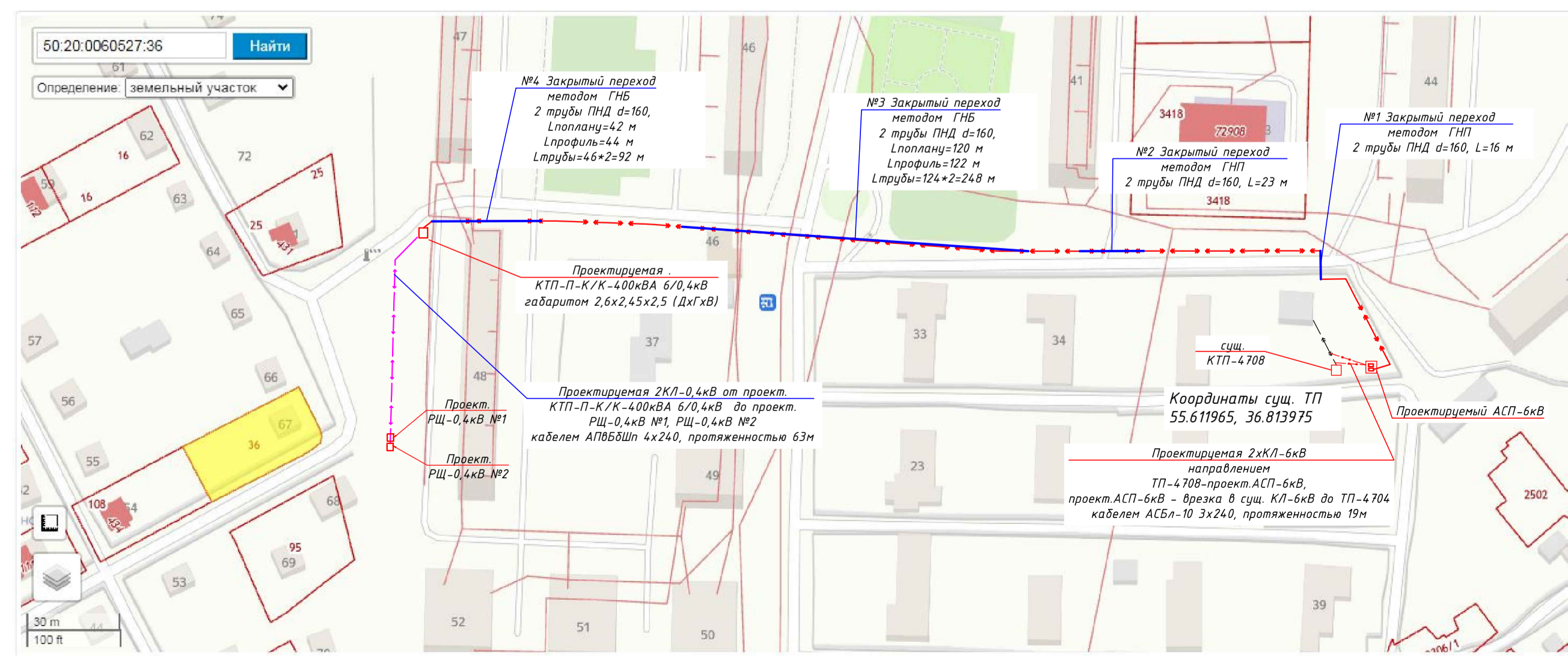
- Условные обозначения:**
- исправительный земельный участок под строительство на землях неразграниченной государственной собственности, оспариваемый в суде
 - границы земельных участков, сведения о которых имеются в ЕКН
 - границы кадастрового квартала
 - проектируемая линия
 - проектируемые объекты электропривода
 - кадастровые номера земельных участков
 - номер кадастрового квартала

Описание границ смежных землепользователей:
от точки н1 до точки н73 - не разграниченная государственная собственность, от точки н73 до точки н1 - не разграниченная государственная собственность

Каталог координат ЗУ:

Наименование точки	X (м)	Y (м)	Дирекционное направление	Длина линии (м)		Угол поворота
				4	5	
н1	453872.97	2144636.02				107° 30'
н2	453873.85	2144625.17	315° 55.9'	1.23		44° 40'
н3	453873.1	2144664.01	91° 06.7'	38.85		177° 04'
н4	453871.13	2144691.74	92° 36.9'	73		87° 23'
н5	453867.8	2144704.66	93° 13.6'	39.67		179° 23'
н6	453865.57	2144804.27	88° 34.4'	15.24		90° 11'
н7	453865.6	2144814.63	89° 48.6'	10.36		181° 14'
н8	453865.98	2144829.87	35° 48.5'	5.62		234° 46'
н9	453870.49	2144832.88	89° 57.4'	26.48		123° 51'
н10	453870.51	2144839.36	63° 52.3'	4.73		206° 05'
н11	453872.99	2144803.61	92° 42.9'	39.24		151° 09'
н12	453870.73	2144902.8	181° 00.7'	15.01		91° 42'
н13	453885.72	2144902.54	184° 34.0'	1.5		176° 27'
н14	453884.23	2144902.42	97° 33.0'	7.16		267° 01'
н15	453883.29	2144905.52	117° 40.0'	5.09		160° 09'
н16	453880.92	2144914.03	137° 31.2'	10.96		154° 13'
н17	453882.84	2144921.38	142° 20.6'	5.44		200° 58'
н18	453839.66	2144922.38	114° 48.6'	2.71		207° 32'
н19	453835.36	2144925.7	126° 40.6'	1.06		162° 19'
н20	453834.22	2144928.16	144° 21.7'	3.49		168° 08'
н21	453833.59	2144929.01	254° 50.4'	7.33		69° 31'
н22	453830.75	2144931.05	164° 52.3'	5.68		269° 58'
н23	453828.83	2144932.97	252° 45.0'	2.71		150° 15'
н24	453825.34	2144932.46	282° 29.6'	5.37		174° 01'
н25	453822.54	2144922.87	280° 28.5'	4.97		200° 07'
н26	453823.7	2144917.63	198° 28.5'	2		270° 00.0'
н27	453825.28	2144912.92	130° 31.3'	1.99		247° 57'
н28	453823.38	2144912.28	38° 52.1'	0.24		116° 49'
н29	453823.09	2144913.8	102° 03.6'	9.21		208° 27'
н30	453822.27	2144913.95	73° 36.9'	3.2		208° 27'
н31	453820.35	2144922.96	164° 52.3'	4.15		88° 45'
н32	453821.25	2144926.02	74° 52.3'	11.48		268° 13'
н33	453817.25	2144927.1	346° 39.5'	12.01		271° 49'
н34	453820.24	2144938.19	254° 50.4'	2.39		180° 37'
н35	453831.93	2144935.42	324° 21.7'	4.55		110° 29'
н36	453831.31	2144933.11	306° 40.6'	1.58		197° 41'
н37	453835	2144930.46	294° 48.6'	2.42		152° 28'
н38	453835.95	2144929.19	322° 20.6'	4.58		159° 02'
н39	453836.97	2144926.99	349° 18.4'	3.4		108° 37'
н40	453840.59	2144924.19	317° 31.2'	11.77		205° 47'
н41	453843.85	2144923.21	297° 40.0'	5.8		199° 51'
н42	453852.53	2144915.26	177° 33.0'	5.64		200° 07'
н43	453852.22	2144910.13	170° 00.7'	16.47		96° 32'
н44	453855.96	2144904.54	272° 42.9'	43.69		268° 18'
н45	453872.64	2144904.84	243° 52.3'	4.78		208° 51'
н46	453874.61	2144863.19	269° 57.4'	27.09		236° 09'
н47	453872.51	2144848.69	213° 48.5'	5.45		125° 14'
н48	453872.49	2144831.81	269° 34.4'	14.18		181° 45'
н49	453867.96	2144828.78	269° 48.6'	10.28		178° 46'
н50	453867.6	2144814.6	273° 13.6'	39.62		206° 46'
н51	453865.57	2144804.33	272° 36.9'	72.99		265° 57'
н52	453869.8	2144784.73	274° 03.2'	27.83		270° 00'
н53	453873.13	2144691.85	271° 06.7'	40.91		182° 56'
н54	453875.1	2144664.1	315° 55.9'	8.39		135° 11'
н55	453875.89	2144623.19	223° 55.9'	12.6		270° 00.0'
н56	453881.92	2144617.36	135° 55.9'	3.85		94° 56'
н57	453873.15	2144608.31	179° 21.9'	17.59		221° 38'
н58	453873.39	2144610.98	177° 42.9'	15.45		2° 17'
н59	453862.58	2144604.2	188° 57.6'	6.53		165° 19'
н60	453844.99	2144604.39	185° 38.8'	8.87		270° 00.0'
н61	453835.55	2144605.01	3° 38.8'	9.13		270° 00.0'
н62	453823.15	2144606.26	348° 57.6'	6.63		194° 41'
н63	453814.29	2144605.69	357° 42.9'	15.27		171° 15'
н64	453814.17	2144607.69	359° 21.9'	16.8		180° 38'
н65	453825.28	2144606.27	41° 00.1'	9.41		138° 22'
н66	453829.78	2144607	135° 55.9'	6.6		85° 04'
н67	453845.04	2144606.39	45° 55.9'	12.6		107° 30'
н68	453861.84	2144606.2				
н69	453868.95	2144612.38				
н70	453864.21	2144616.97				
н71	453872.97	2144636.02				

СИТУАЦИОННЫЙ ПЛАН:



Экспликация земель:

Землепользователь	категория земель	площадь, кв. м
не разграниченная государственная собственность	Земли населенных пунктов	0,1121
Итого:		0,1121

Доступ к исправительному земельному участку осуществляется со стороны земель общего пользования. Участок не расположен в границах охраняемых зон природных и культурных объектов.

Схема выполнена в 2024г. АО "ЭНЕРГЕТИЧЕСКИЙ АЛЬЯНС"

СХЕМА ГРАНИЦ

Объект: Линия электропередачи КЛ-6кВ, КЛ-0,4кВ, КТП ПС-110 кВ №645 "Сушицкая", КРУН с установкой трансформатора 400 кВА направлением ТП-6/0,4кВ № 4704 - ТП-6/0,4кВ № 4708 до соорж. КРУН, КЛ-6 кВ от соорж. КРУН до соорж. КТП-6/0,4 кВ, 2 ГРЩ-0,4 кВ, 2 КЛ-0,4 кВ, 2 ПУ, в т.ч. ПИР, МО, Однцовский р-н, г.Однцово, п. Гарь-Покровское

Местоположение: Московская обл., г.о. Одинцовский, посёлок Гарь-Покровское

Площадь: 1121 кв.м.

Протяженность: -

Кадастровый квартал: 50:20:0060527; 50:20:0060548

Категория земель: Земли населенных пунктов

Вид разрешенного использования: коммунальное обслуживание (3.1)

Начальник ООС ЗЭС- филиал
ПАО «Россети Московский регион» Мишакин А.Г.

Масштаб 1:500	Лист 1	Листов 1
Система координат МСК-50	Шифр 0930-01-742-304174-3A	Формат А1